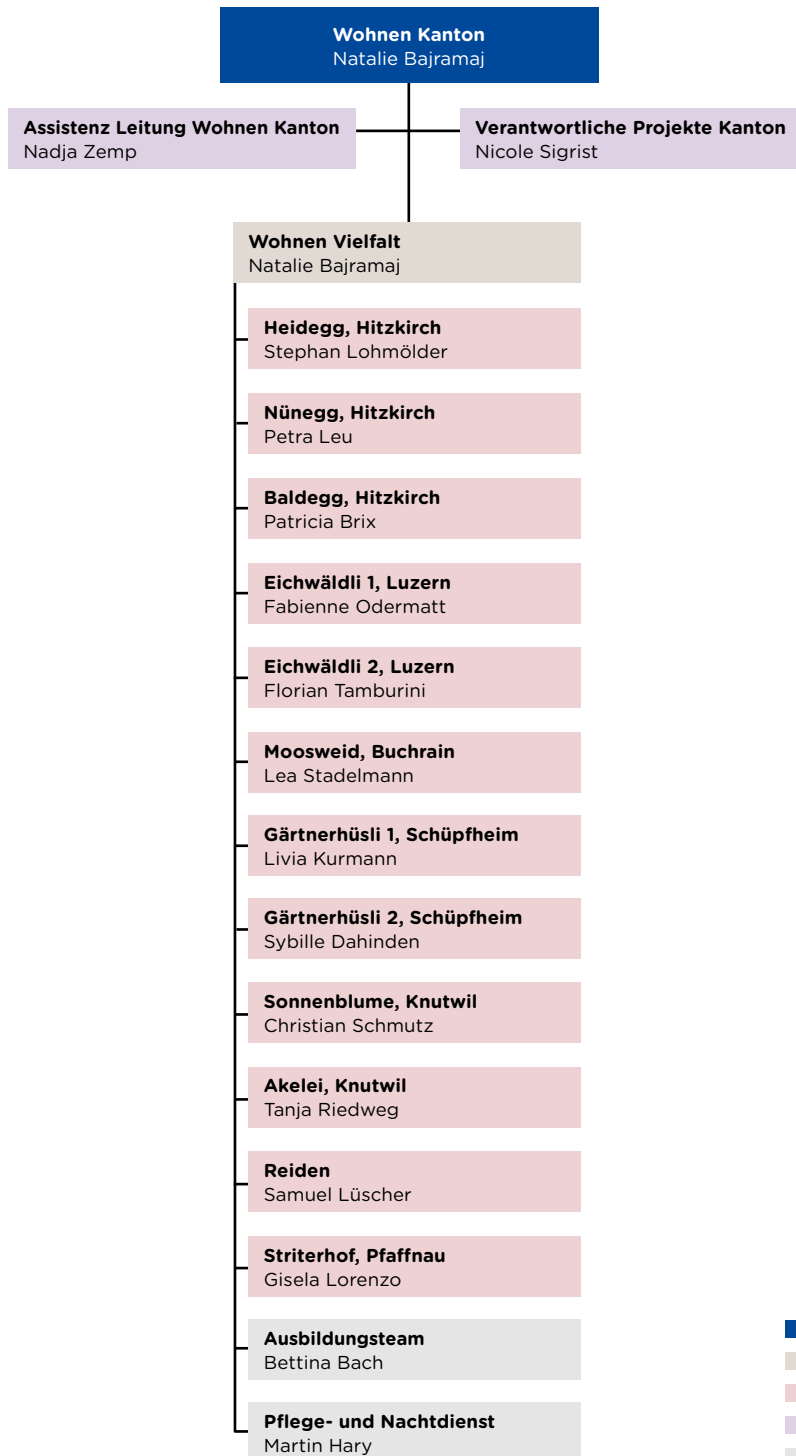


# Organigramm Wohnen Kanton

Stand per 1. Mai 2024



- Geschäftsbereichsleitung
- Abteilungsleitung
- Teamleitung
- Fachkader
- Querschnittsfunktion

SSBL Stiftung für selbstbestimmtes  
und begleitetes Leben  
Rathausen 2 • 6032 Emmen  
T 041 269 35 00  
info@ssbl.ch • www.ssbl.ch

Unsere Standorte  
Buchrain | Emmen-Rathausen  
Hitzkirch | Knutwil | Luzern-Allmend  
Luzern-Littau | Pfaffnau | Reiden  
Schüpfheim | Wolhusen



ERWERBS- UND  
PRIVATLEBEN  
VEREINBAREN

Spendenkonto  
CH61 0900 0000 6002 2224 4